



vLoc3-5000

ORTUNGSSYSTEM

- Signal Select™ zur Kabelauslese
- sofortige Störfeldanzeige
- Internes Bluetooth und GPS
- Vektor-Ortungsmodus
- Cloud-basierter Datenspeicher
- Optionaler Link zw. Sender und Empfänger

Das **vLoc3-5000** ist die Spitze der Kabelortungsgeräte. Als einziges System kombiniert das vLoc3-5000 die Auslesemethoden Signal Select™ (SiS) und Signal Direction (SD), zeigt sofort Feldstörungen an und besitzt eine eingebaute GPS-Antenne. Ortungsergebnisse können mit GPS-Daten im Gerät gespeichert, oder per freier Smartphone App "VMMAP" direkt an eine Cloud gesendet werden. Diese Daten können zur Erstellung von Echtzeitkarten verwendet werden.

Der Empfänger besitzt eine große Anzahl aktiver Frequenzen im Bereich von 16Hz bis 200kHz, sowie die passiven Modis Radio- und Stromortung. SD (Signal Direction) und SiS (Signal Select™) sind Standard im vLoc3-5000, um Kabelauslese in schwierigen Umgebungen und Bedingungen sicher durchführen zu können.

Zusätzlich zur klassischen Anzeige bietet die neue vLoc3 Serie völlig neue Ortungsperspektiven, um die Ortungsergebnisse anzuzeigen. Dazu gehören der Vektor-Modus, der es ermöglicht neben dem Kabel zu laufen, ohne es kreuzen zu müssen. Der Live-View-Bildschirm zeigt gleichzeitig das Spitzen- und das Nullsignal. Damit sieht man sofort Abweichungen im Signal. Die Plan-Ansicht zeigt die Relation zwischen der Kabellage und der des vLoc3-5000 an. Die grafische Sondenortungsansicht gibt Ihnen mehr Sicherheit bei der Sondenortung. Zusätzliche Plug-In-Play Optionen, wie beispielsweise ein externes hochpräzises GPS, oder der MLA (Marker Locator Adapter) für die Ortung von vergrabenen Markern, erweitern das Spektrum dieses professionellen Ortungssystems enorm.

Eingebautes GPS- und Bluetooth-Modul

Wasserdichter Lautsprecher

Li-Ionen Akkupack oder sechs AA Batterien

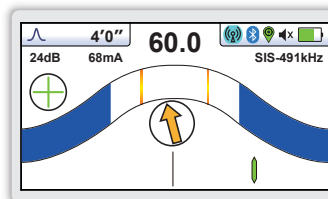
USB-Anschluss
- Updates
- Download von gespeicherten Daten

Zubehörbuchse
- Ausleseantenne
- A-Frame
- 12V KFZ-Ladekabel
- Ladegerät f. Akkupack

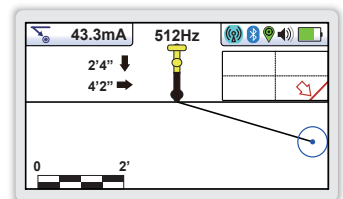
3D-Antennen

Gehäuse
- Robustes thermoplastisches (ABS) Gehäuse
- IP 65
- Leichte 2,1kg

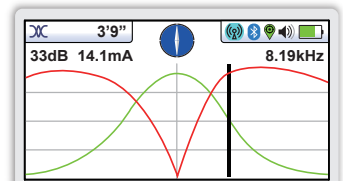
Optional steckbarer (EMS) Markerfuß



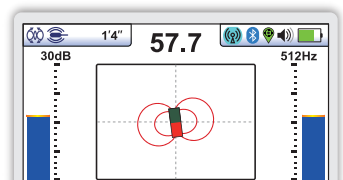
Klassische Ansicht – inklusive farbcodierter Störfeldanzeige



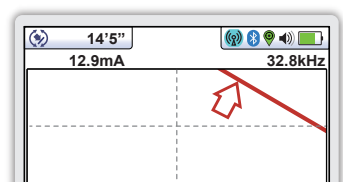
Vektor Bildschirm – Zeigt die Richtung, Kabelführung und relative Entfernung zur Leitung



Live Scan – Zeigt die Feldverschiebung mit gleichzeitiger Spitzen und Null-Messung



Sonden Bildschirm – Pfeilgeführte 3D-Ortung direkt zur Sonde. Mit permanenter Tiefenanzeige

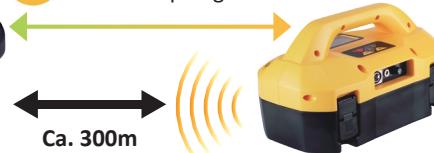


Draufsicht – Zeigt die Leitungsführung von oben. Die Verstärkungsregelung erfolgt automatisch

Sonnenlichttaugliches Display
- 4,3"/10cm
- Autom. Hintergrundbeleuchtung

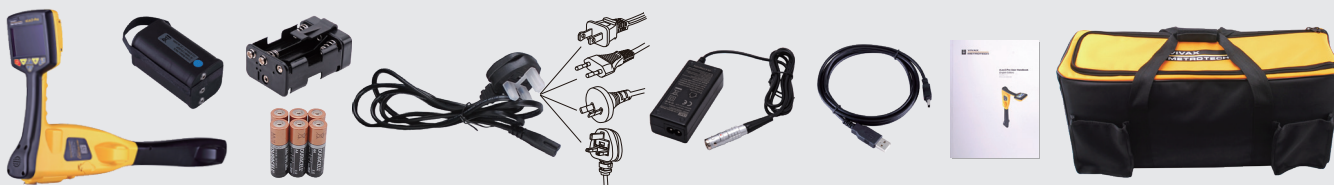
Datenspeicherung
- 50 Millionen Datensätze
- GPS Koordinaten (mit Bluetooth Modul)
- Download von Daten mit MyLocator App
- Zugang zur VMMAP Cloud App

Tx-Link
Steuerung des Senders vom Empfänger aus



vLoc3-5000 Empfänger – Technische Daten	
Gehäuse	Robustes thermoplastisches Gehäuse (ABS)
Gewicht / Abmessungen	2,1kg / 321mm x 124mm x 676mm
Display	4,3" (10cm) transmissives 16-bit Farb-Display 480 x 272 Pixel, hochauflösend
Stromversorgung	Lithium-Ionen Akkupack mit 100-240V~ Ladegerät Sechs AA Alkaline Batterien
Betriebszeit	Lithium-Ionen Akku: 27h bei 21°C und typischer Anwendung Alkaline Batterien: 12h bei 21°C und typischer Anwendung
Frequenzen	Wählbare Frequenzen - 16Hz bis 200kHz Passiv Stromortung – 50Hz und 60Hz Passiv Radioortung – 22,7kHz, 10kHz Bandbreite Signal Richtung (SD) – zeigt die Stromrichtung des gesendeten Signals Signal Select™ (SiS) – Echtzeitmessung der Signalüberlagerung durch kapazitive oder induktive Kopplung auf andere Leitungen: SiS-491Hz, SiS-982Hz, SiS-8440Hz, SiS-9820Hz, SiS-35kHz
Signal - Darstellung	Klassische Anzeige (Balkendiagramm), Live-Scan, Draufsicht (Richtungsunabhängig), Vektor- Bildschirm (Seitlicher Versatz & Tiefe), Sondenortung
Datenspeicherung & -übertragung	50 Millionen Aufzeichnungen – einschließlich Tiefe, Strom, Frequenz, Verstärkung, Signalstärke, Ortungsmodus, GPS Koordinaten, Datum und Uhrzeit (Wenn Bluetooth und GPS aktiv) Datendownload für den Empfänger per MyLocator3 Software. Speichern als .xls, .txt, .fhp, .kml Datei
Schutzklasse	IP65

Lieferumfang



Verfügbares Zubehör



Tx-Link



A-Frame



12V KFZ-Ladekabel



Sonden



Ausleseantenne

Kompatible Sender



Loc-10SiSTx

Der Loc3-10SiSTx 10-Watt Sender ermöglicht die Leitungsortung mit SiS (Signal Select™) bis 35kHz. Der Breitbandsender bietet eine Vielzahl induktiver und Direkt-Anschluss Frequenzen in einem Bereich von 98Hz bis 200kHz. Zusätzlich ermöglicht er SD- (SignalDirection), Mantelfehlerortungs- und Multifrequenz-Modi.

- Automatische Impedanzanpassung
- Integrierte Mantelfehlerortungsfrequenzen
- Multi-Frequenz-Modus

Ihr Vivax- Metrotech Händler:

RIWATEC
MESSTECHNIK

Riwatec AG
Dorfstrasse 9
6262 Langnau bei Reiden
Tel. 062 758 54 03
www.riwatec.ch



Haftungsschluss:

Produkt- und Herstellungsdaten und verfügbare Informationen können ohne vorherige Ankündigung geändert werden.



V1.3